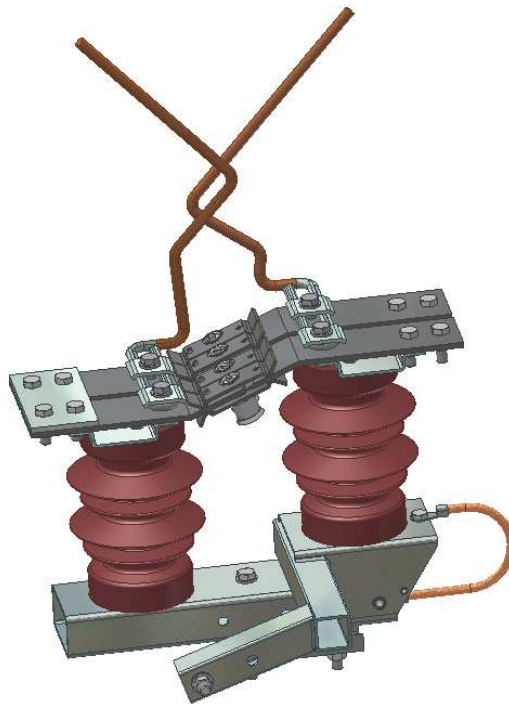




**ZPRE**  
JEDLICZE

ZPRE „JEDLICZE” Sp. z o.o.  
ul. Kurkowskiego 86, 38-460 Jedlicze  
tel. (13) 43 75 300, fax: (13) 43 75 304  
<http://www.zpre-jedlicze.com.pl>,  
e-mail: zpre@zpre-jedlicze.com.pl

## ROZŁĄCZNIK TRAKCYJNY typ RNT 3,6/3600



Rys. 1. Rozłącznik trakcyjny typ RNT 3,6/3600

### **Przeznaczenie**

Jednobiegunowy rozłącznik napowietrzny typu RNT 3,6/3600 przeznaczony jest do:

- *przewodzenia prądów ciągłych i zwarciovych,*
- *dokonywania czynności łączeniowych w zakresie prądów nie przekraczających znamionowej wartości prądu ciągłego rozłącznika.*

W stanie otwarcia rozłącznik umożliwia uzyskanie widocznej bezpiecznej przerwy izolacyjnej.

### **Charakterystyka techniczna**

Rozłącznik jest jednobiegunowym aparatem elektrycznym składającym się z: podstawy stałej, podstawy ruchomej, izolatorów, szyn prądowych, zestyków prądowych kompletnych i rożków umożliwiających gaszenie łuku elektrycznego.

Otwieranie i zamykanie aparatu odbywa się poprzez obrót podstawy ruchomej względem podstawy stałej, przy pomocy dźwigni sprzężonej z ciągnem rurowym. Szyny i zestyki prądowe są srebrzone. Części stalowe rozłącznika są cynkowane ogniowo, natomiast elementy złączne wykonane są ze stali nierdzewnej.

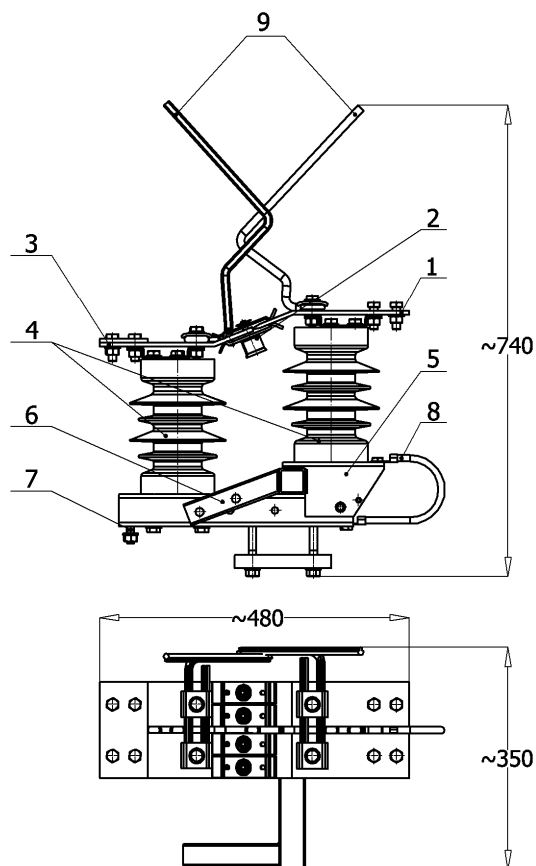
### **Zalety**

- niewielkie wymiary i waga aparatu
- srebrzone styki robocze
- duży prąd znamionowy
- zwarta budowa
- wysoka trwałość mechaniczna
- niezawodność

## *Dane techniczne*

Napięcie znamionowe	3,6 kV
Prąd znamionowy ciągły	3600 A
Prąd znamionowy wyłączalny	4000 A
Prąd znamionowy załączalny	4000 A
Prąd zwarciový	50 kA
Czas trwania zwarcia	0,2 s
Masa rozłącznika	23 kg
Klasa trwałości mechanicznej	M2
Trwałość elementów łączeniowych	min. 14 wyłączeń prądu znam.
Dopuszczalne oblodzenie	10 mm
Temperatura pracy	-25°C do +40°C

### ***Rozłącznik napowietrzny RNT 3,6/3600 spełnia wymagania norm: PN-EN 50123-4:2003***



**Rys. 2. Widok rozłącznika RNT 3,6/3600 – budowa**

- |                          |                       |
|--------------------------|-----------------------|
| 1. Szyna prądowa ruchoma | 6. Dźwignia           |
| 2. Zestaw prądowy        | 7. Zacisk uszyniający |
| 3. Szyna prądowa stała   | 8. Przewód ochronny   |
| 4. Izolatory             | 9. Rożki              |
| 5. Podstawa ruchoma      |                       |

### ***Rozłącznik napowietrzny typu RNT 3,6/3600 posiada:***

- 1. Certyfikat Zgodności IK CZ – 026/2019**
- 2. Dopuszczenie do stosowania wydane przez Biuro Energetyki PKP Polskie Linie Kolejowe S. A.**
- 3. Wpis do katalogu Kolprojekt pod numerem: 7450-1**