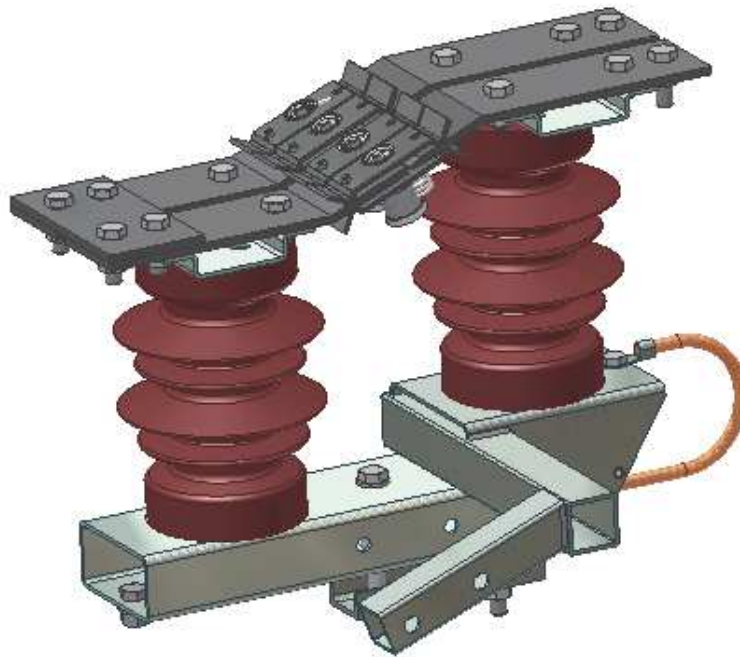




ZPRE
JEDLICZE

ZPRE „JEDLICZE” Sp. z o.o.
ul. Kurkowskiego 86, 38-460 Jedlicze
tel. (13) 43 75 300, fax: (13) 43 75 304
<http://www.zpre-jedlicze.com.pl>,
e-mail: zpre@zpre-jedlicze.com.pl

ODŁĄCZNIK TRAKCYJNY typ ONT 3,6/3150



Rys. 1. Odłącznik trakcyjny typ ONT 3,6/3150

Przeznaczenie

Jednobiegunowy odłącznik napowietrzny typu ONT 3,6/3150 przeznaczony jest do:

- *przewodzenia prądów ciągłych i zwarciovych,*
- *dokonywania czynności łączeniowych bez obciążenia.*

W stanie otwarcia odłącznik umożliwia uzyskanie widocznej bezpiecznej przerwy izolacyjnej.

Charakterystyka techniczna

Odłącznik jest jednobiegunowym aparatem elektrycznym składającym się z: podstawy stałej, podstawy ruchomej, izolatorów, szyn prądowych i zestyków prądowych kompletnych. Otwieranie i zamykanie aparatu odbywa się poprzez obrót podstawy ruchomej względem podstawy stałej, przy pomocy dźwigni sprzężonej z ciągnem rurowym. Szyny i zestyki prądowe są srebrzone. Części stalowe odłącznika są cynkowane ogniowo, natomiast elementy złączne wykonane są ze stali nierdzewnej.

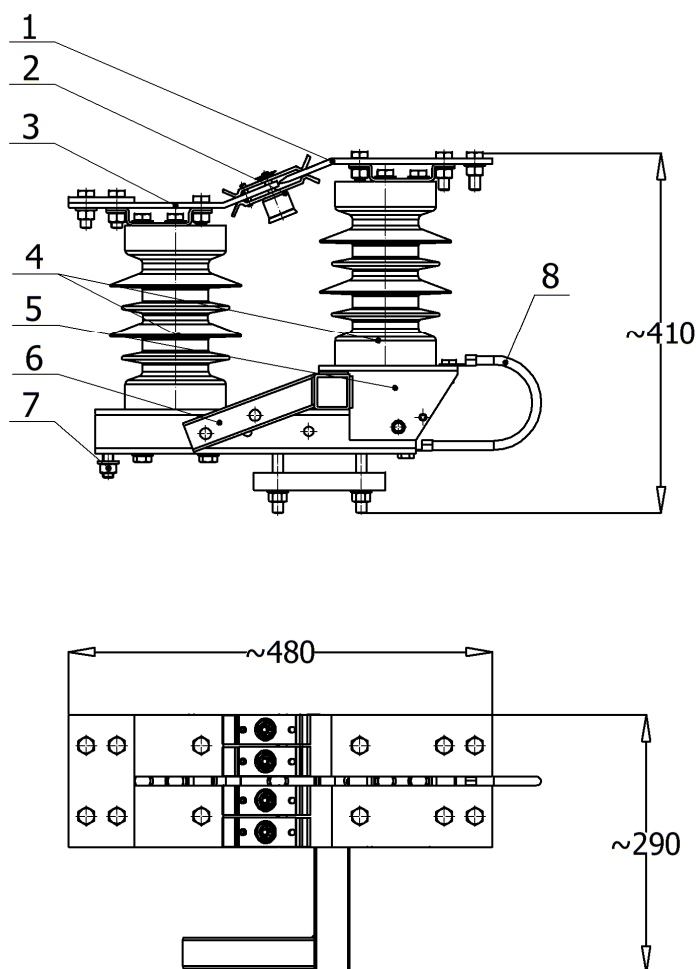
Zalety

- niewielkie wymiary i waga aparatu
- srebrzone styki robocze
- duży prąd znamionowy
- zwarta budowa
- wysoka trwałość mechaniczna
- niezawodność

Dane techniczne

Napięcie znamionowe	3,6 kV
Prąd znamionowy ciągły	3150 A
Prąd zwarciový	50 kA
Czas trwania zwarcia	0,2 s
Masa rozłącznika	22 kg
Klasa trwałości mechanicznej	M2
Dopuszczalne oblodzenie	10 mm
Temperatura pracy	-25°C do +40°C

Odlłącznik napowietrzny ONT 3,6/3150 spełnia wymagania norm: PN-EN 50123-4:2003



Rys. 2. Widok odlłącznika ONT 3,6/3150 - budowa

- | | |
|--------------------------|-----------------------|
| 1. Szyna prądowa ruchoma | 5. Podstawa ruchoma |
| 2. Zestaw prądowy | 6. Dźwignia |
| 3. Szyna prądowa stała | 7. Zacisk uszyniający |
| 4. Izolatory: | 8. Przewód ochronny |

Odlłącznik napowietrzny typu ONT 3,6/3150 posiada:

- 1. Certyfikat Zgodności IK CZ – 026/2019***
- 2. Dopuszczenie do stosowania wydane przez Biuro Energetyczne PKP Polskie Linie Kolejowe S. A.***
- 3. Wpis do katalogu Kolprojekt pod numerem: 7440-1***